

# 360 grams

Obra escènica  
d'Ada Vilaró

**FITXA TÈCNICA**



# DIMENSIONS I CARACTERÍSTIQUES DE L'ESPAI ESCÈNIC

- Sempre que l'espai ho permeti, preferim la disposició del públic a tres bandes. En format frontal (italiana) també és possible, però és important per l'espectacle la proximitat amb el públic i que no hi hagi alçada entre la platea i la boca de l'escenari.
- Possibilitat d'instal·lar l'espectacle i el públic damunt de l'escenari.
- Requerim sòl llis i sense desnivell, de color negre o amb linòleum de dansa.
- Per poder montar l'escenografia es necessiten 2 barres de mínim 9 metres de llarg, separades entre si de com a mínim 50cm. i situades a 5 i 6 metres aprox. de boca, d'on penjarem un suport amb grapes per penjar teles blanques que porta la companyia d'on projectarem frontalment.

*En el cas que això no sigui possible per mides d'espai, es podria adaptar ajuntant les barres entre elles.*

## **DIMENSIONS ÒPTIMES**

- Ample: 10 m
- Fons: 6 m
- Alçada (barres): 5 m

## **DIMENSIONS MÍNIMES**

- Ample: 6m
- Fons: 4.5 m
- Alçada (barres): 3.80 m



Foto: Eva Freixa



# EXEMPLES DE MUNTATGES ANTERIORS



## EQUIPAMENT D'IL·LUMINACIÓ:

*Material òptim, es pot ajustar i reduir*

### **Per format a l'Italiana o frontal:**

- 23 retallades 25/50
- 15 PC 1000w
- 5 PAR n°5

### **Per format a 3 Bandes:**

- 23 retallades 25/50
- 29 PC 1000w
- 5 PAR n°5

## ESTRUCTURES D'IL·LUMINACIÓ:

- SALA - 1 pont Frontal
- ESCENARI - 3 Barres electrificades
- CARRERS - 7 peanyes de sòl per un focus cadascuna

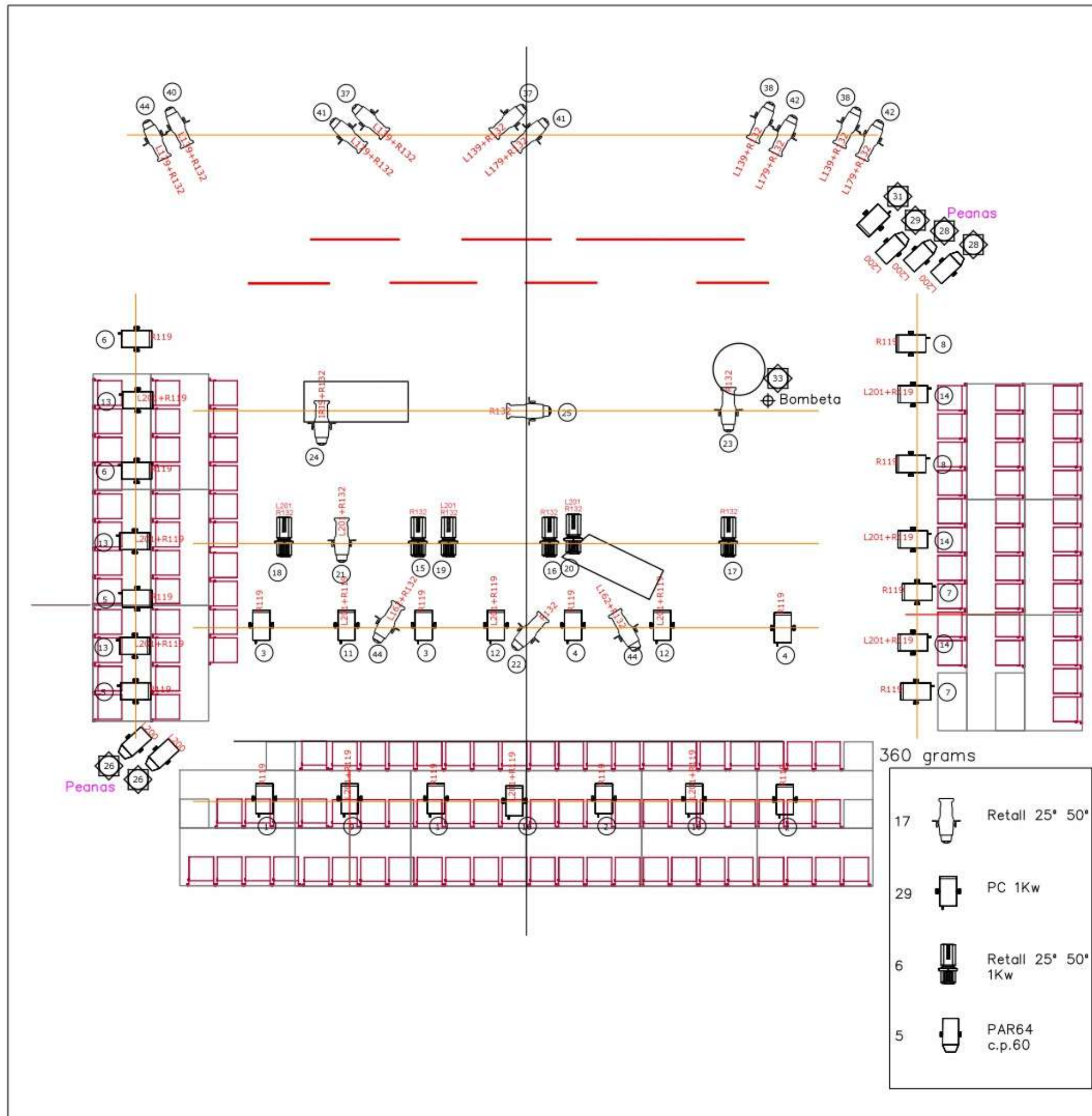
## REGULACIÓ I CONTROL:

- Es necessita taula de llums digital (LT Piccolo, Scan 48 o similar)48Ch (2,5 Kw) Dimmer

## CONSIDERACIONS IL·LUMINACIÓ:

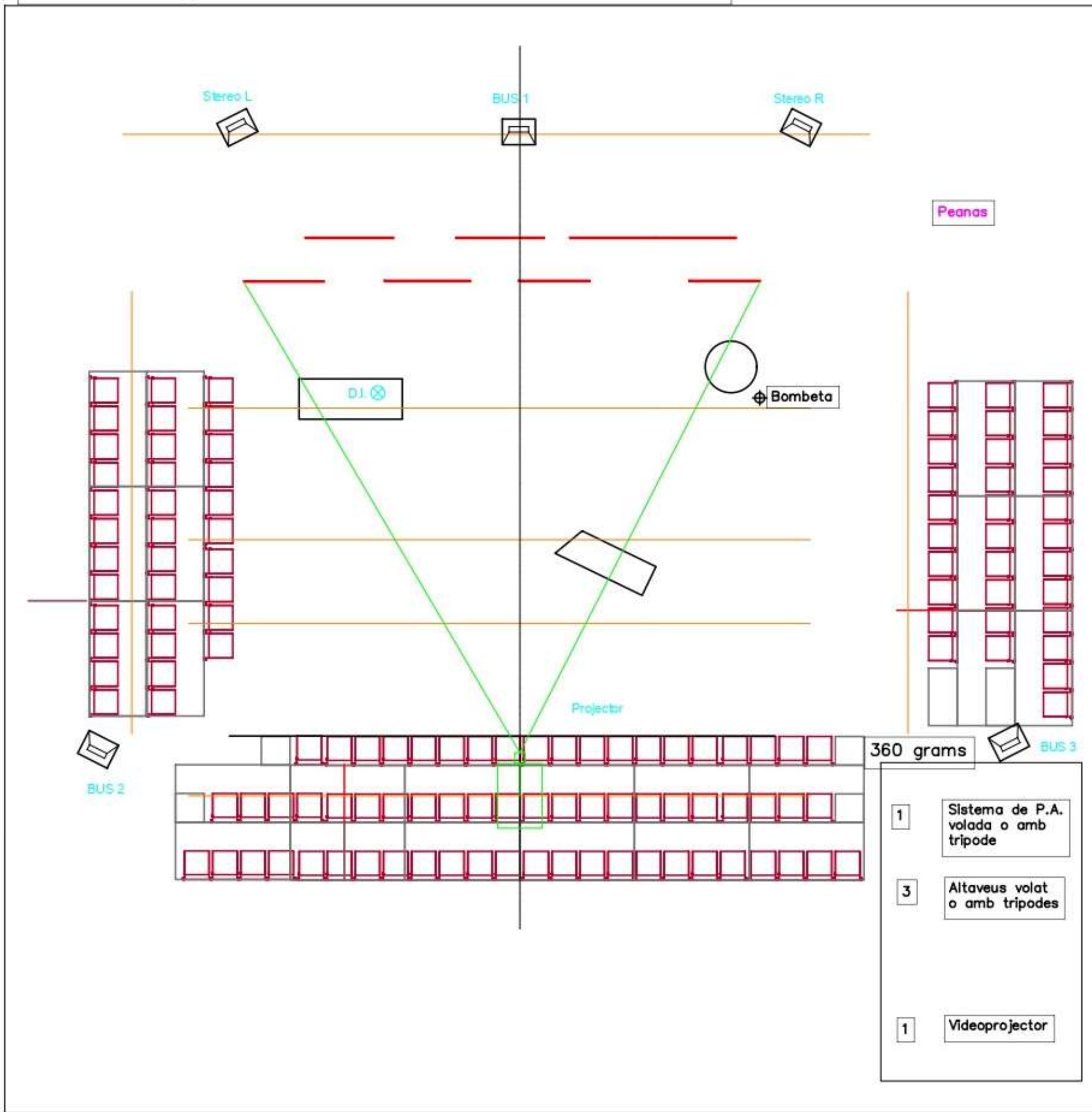
- Es requereix llum de sala regulada
- La companyia proveeix alguns dels filtres específics, però el teatre ha de tenir els seus propis.

"360 grams". Tres bandas

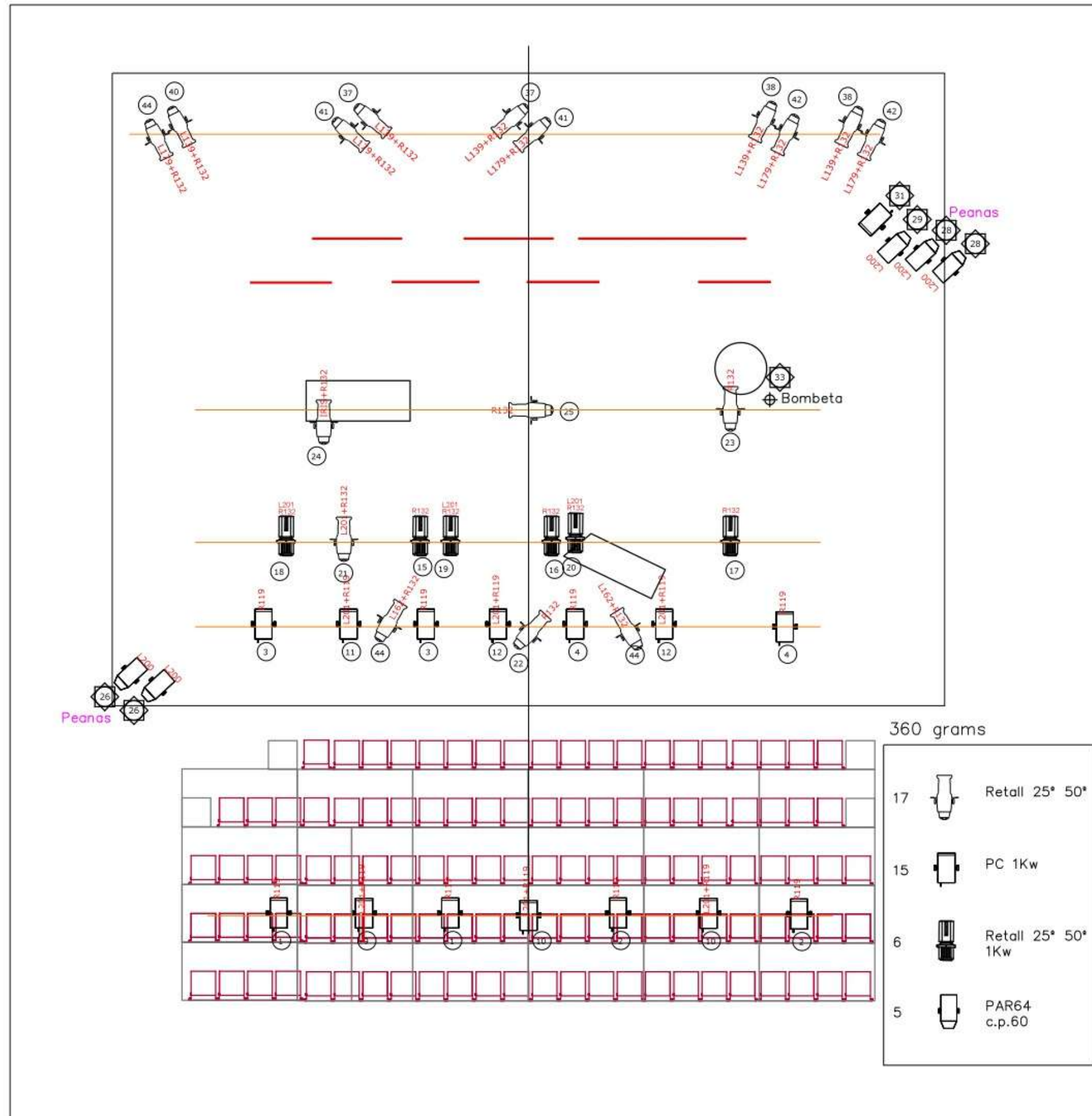




# "360 grams". Tres bandes

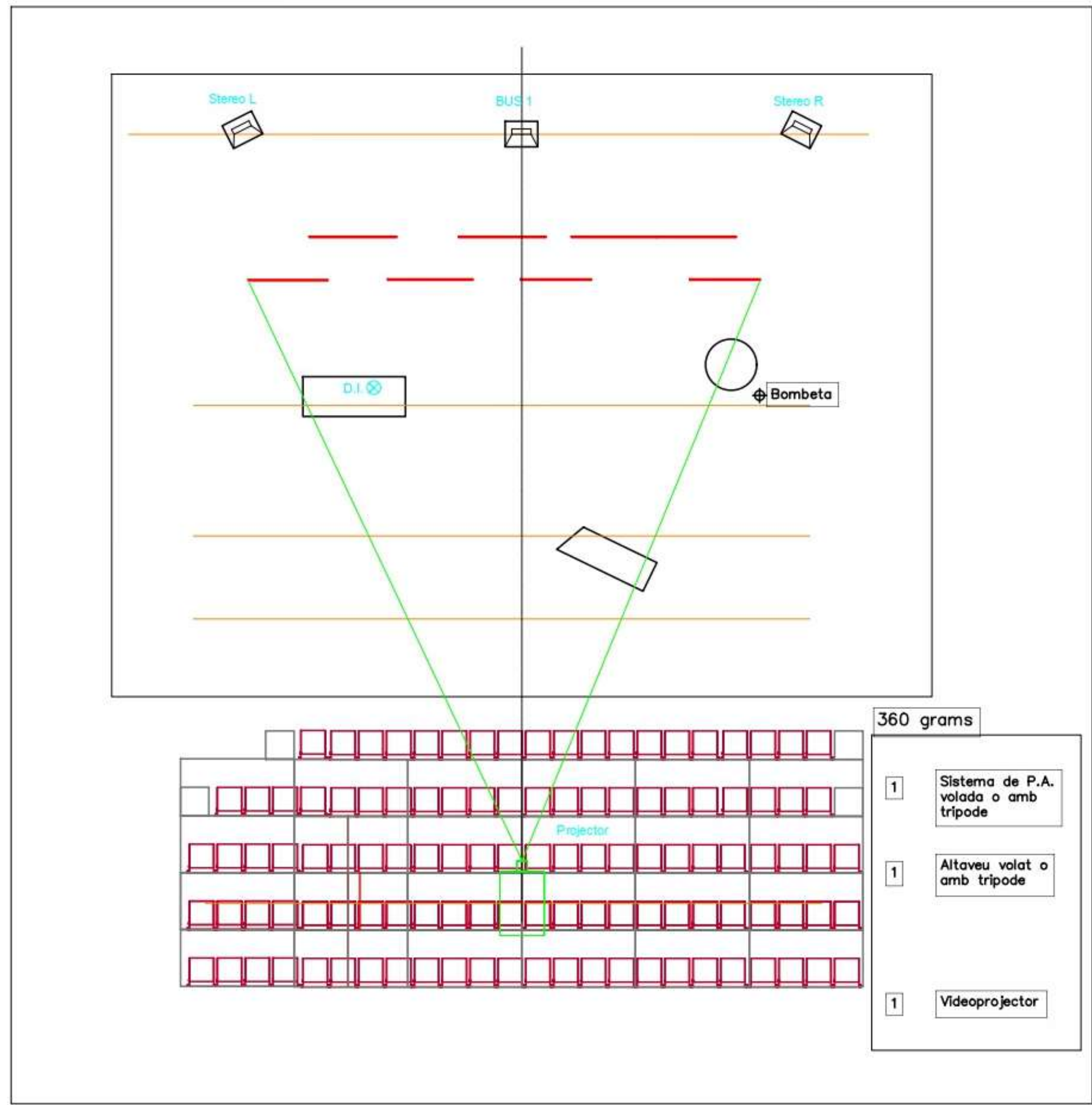


# "360 grams". Italiana





# "360 grams". Italiana



## EQUIP DE SO:

- Taula de so amb 6 enviaments independents (en la manera òptima), o 3 (en la manera mínim)
- 6 o 3 caixes adequades per l'espai a sonoritzar
- D.I. amb entrada de Jack (TRS)
- La companyia ve proveïda d'un ordinador amb targeta de so des d'on es llançarà el so connectat a la taula de teatre mitjançant connector jack

## EQUIP DE VÍDEO:

- 1 videoprojector apte per ser penjat a la primera barra de l'escenari, a què se li enviarà senyal des de l'ordinador situat a la cabina.
- Mínim 5.000 lumens i òptica adaptad a l'espai.

*En cas que el projector tingui menys lumens contactar amb la cia.*

## ELEMENTS APORTANTS PER LA CIA:

- 8 barres de ferro de 150 cm enumerades del 1 al 8.
- 16 teles blanques cosides amb velcro (2 són amb imans)
- 1 taula de ferro i fusta de 180 cm desmontable (es monta amb clau allen)
- 1 taronjer fals de 180cm amb caixa de fusta
- Troncs, suport i destrat
- Exprimidor de sucs, ganivet, gots
- Fungibles, taronges, draps i altres elements

## PERSONAL:

- 1 Tècnic d'il·luminació
- 1 Tècnic de so
- 1 Tècnic maquinista
- 1 Tècnic responsable de la sala durant la funció (imprescindible)

## TEMPS DE MUNTATGE:

- Premuntatge de grades i llums per part del teatre obligatori la vigilia de la funció
- Descàrrega Material - 30 min
- Muntatge - 8 hores
- **ESPECTACLE - 55 min**
- Desmuntatge - 1 hora
- Càrrega Material - 30 min

## CAMERINOS:

- 1 Vestuaris amb dutxa d'aigua calenta i tovalloles
- Aigua i Fruita
- Planxa i post de planxar

## PRODUCCIÓ:

- Aparcament vigilat per una furgoneta, proper a la sala





# MODEL

**CONTACTE TÈCNIC**

Alba Omedes Lanaspá  
[Omedes.alba@gmail.com](mailto:Omedes.alba@gmail.com)

+34 648 02 41 29