

**15è Festival de Creació  
Contemporània**

# Escena Poblenou

**Del 20 al 23 d'octubre de 2016**

**PROGRAMA**



**escenapoblenou.com**



Organitza



## PRONTO PIZZA

### BAR RESTAURANT

Carrer de Bilbao, 30  
Barcelona



La teva vermuteria, la del Poblenou!!



C/ Bilbao, 18-22 (entre Ramón Turró i Lull). 08005 Barcelona.  
Segueix-nos a Facebook!



plaça sant bernat calbo 6-7  
08005 barcelona  
93.225.39.15 - 627.51.30.20  
www.florsmargarita.com  
florsmargarita@gmail.com

canbigotis.com

Esmorzars de cullera i menú diari  
Vermuteria i Tapes cap de setmana  
Badajoz, 36. Poblenou · 93 221 88 15  
reservas@canbigotis.com

MONOPOL  
CLUB SOCIAL

Rambla del Poblenou, 74  
08005 Barcelona

Lloc per beure menjar i  
fer amics



## LA PUBILLA DEL TAULAT BODEGA DE VINOS TAPAS BAR

C/ AMISTAD, 12 · BARCELONA  
932 253 420

## farmàcia TAULAT 62

Test d'intolerància alimentària  
Skin diagnòstic (Gratuït)  
Flors de Bach personalitzades

C/ Taulat, 62 ☎ 93 225 36 40

Obert de 9 a 22h els 365 dies de l'any  
Open from 9 am to 10 pm 365 days a year

EQUIP\_

**Direcció Artística:**  
Ada Vilaró Casals

**Coordinació i Assessorament Artístic:**  
Sergi Estebanell

**Producció:**  
Georgina Majench i Imma Romero

**Administració:**  
Rubèn Pujol

**Comunicació:**  
Eva Freixa Agustí i Jordi Freixa Oliveras

**Programació web:**  
Pep Pujol

**Prensa:**  
La Costa Comunicació | Marta Suriol  
marta@lacosta.cat

**Coordinació Programadors:**  
Georgina Majench

**Coordinació Punt d'Informació i entrades:**  
Carles Nieto i Ramon Parera

**Coordinació d'espais i regidors:**  
Santi Rovira

**Coordinació tècnica:**  
Jordi Pérez

**Patrocini comerços barri:**  
Dina Obeso

**Suport producció:**  
Delphine Denis

**Textos** Festival de Creació  
Contemporània del Poblenou

**Impressió** GPD

**Imatge portada i disseny** Eva Freixa

**Contacte** [info@escenapoblenou.com](mailto:info@escenapoblenou.com)

**[www.escenapoblenou.com](http://www.escenapoblenou.com)**

# 15 anys d'Escena

*“Som Cultura, Sóc Escena Poblenou”*



Fer quinze anys ininterrompudament un festival d'escena arriscada, compromesa, contemporània, generant complicitats amb artistes, espais del barri, festivals i centres de creació de Catalunya, nacionals i amb una mirada internacional, és un orgull i una gran alegria.

Hi ha moments que no han sigut fàcils, d'incertesa, però la sana bogeria de creure que és possible, que és necessari, i la convicció de voler a les nostres vides, cases, carrers, espais diversos, teatres, una ebullició de cultura, d'art i d'ESCENA, ens porta avui a CELEBRAR aquests apassionants escènics quinze anys.

L'heroïtat del dia a dia és el fil conductor d'aquesta edició. El festival posa el focus en totes aquelles persones anònimes, des de la veïna de l'escala, als milers de persones que han de fugir sense voler.

Durant quatre dies, del 20 al 23 d'octubre, el festival remourà el barri del Poblenou i l'Escena. És podran veure un total de 22 espectacles, 10 dels quals seran estrena a Barcelona, amb disciplines com el teatre, la performance, l'humor, la dansa, el circ, el teatre d'objectes, el teatre d'ombres o la música, entre d'altres, així com tot un programa d'activitats i propostes participatives.

Enguany us convidem a gaudir d'una programació diversa, festiva i socialment compromesa, que no ens deixi indiferents. Una programació que ens faci vibrar, posicionar-nos, despertar i celebrar QUINZE ANYS de vincles, de creació, resistència i compromís escènic.

Sense vosaltres mai hagués estat possible!!

Equip del festival

**Ada Vilaró Casals** Directora artística

## ÍNDEX

<b>Projectes anuals</b>	<b>4</b>
<b>Tallers</b>	<b>8</b>
<b>Festa 15 anys</b>	<b>9</b>
<b>Graella Programació</b>	<b>12</b>
<b>Artistes i espectacles</b>	<b>17</b>
<b>Activitats</b>	<b>23</b>

# Projectes Escena Poblenu

El festival de Creació Contemporània Escena Poblenu va néixer fa 15 anys del somni dels artistes Ada Vilaró i Sergi Estebanell, per generar una plataforma de suport a la creació i exhibició que es defineix com un “viver” de projectes escènics. Per aquest motiu presenta una programació arriscada, diferent i amb propostes que es podran veure per primera vegada a Barcelona o que seran estrenes absolutes. Bona part d'aquestes són el resultat i la culminació de diferents projectes escènics, culturals i socials que es realitzen durant l'any amb la complicitat de diverses entitats i espais del barri i de la ciutat. Això permet l'exhibició de diferents propostes contemporànies al Poblenu i alhora potenciar el teixit artístic vinculat al barri.

És un festival de naixença al barri, obert a la ciutat i amb projecció i mirada internacional.

Durant l'any realitzem els següents projectes:

## ESCENA+DONES

El festival té un compromís amb les dones creadores i directores, amb la voluntat de ser un espai d'exhibició i reflexió, i fer més visible la presència de les dones a l'escena. És per això que el festival dona suport dins la seva programació a espectacles i propostes creades per dones.

El 2016 s'ha realitzat, per primera vegada, una convocatòria oberta per la presentació d'aquests projectes. La comissió de selecció ha estat formada per: **Semolina Tomic**- Directora artística de l'Antic Teatre, **Elena Carmona**- Coordinació de projectes del Centre de Creació El Graner, **Marta Galán**- Dramaturga i directora teatral, **Sergi Estebanell**- Coordinador i assessor artístic del festival i **Ada Vilaró**- Directora artística del festival Escena Poblenu.

De les 73 propostes que es van rebre, aquesta comissió va seleccionar el projecte **Si no fossis tu seria jo**, de **Mireia Tejero i Adèle Madau**.

A més Escena + Dones inclou diferents accions per tal d'empoderar les dones a través de l'art i l'escena:

**Gost, La Mercè** és un homenatge a la Mercè Gost, artista visual, que fent ombres d'objectes amb la companyia La cònica/lacònica, va revolucionar la creació amb ombres dins la cultura contemporània mundial.

**Presentació de la publicació “Autoficciones: poéticas de la experiencia”** per part del seu autor **Ricard Gázquez**, amb la presència i trobada d'algunes de les creadores que han participat en aquest estudi.

Taller “*La violència de gènere i l'art d'acció. El cos i els seus límits*” amb els alumnes d'ESO de l'Institut Quatre Cantons. Impartit per Paloma Orts i Sílvia Antolín.

## EMBRIONS

Com a festival creiem molt important recolzar i dedicar un dia de la programació a iniciatives que estan en estat de gestació (idees embrionàries), que en un futur esdevindran projectes escènics. Facilitem que artistes amb projectes en estat de gestació presentin a Barcelona les seves propostes a programadors/es nacionals, internacionals i públic, i puguin comptar amb acompanyament al llarg de l'any.

Les peces d'aquest 2016 van estar seleccionades per una comissió que va rebre més de 63 projectes presentats en convocatòria oberta. La comissió de selecció dels projectes d'enguany ha estat formada per: **Anna Giribert**, Tècnica de Programació de Fira Tàrraga, **Pau Ayet**, Director festival FIT Carrer – Vila-real, **Toni Casares**, Director Sala Beckett, **Ada**

**Vilaró**, Directora artística del festival Escena Poblenu i **Sergi Estebanell**, Coordinador i assessor artístic del festival Escena Poblenu.

Els projectes seleccionats han estat: **AÜC de Les Impuxibles**, **Momentos estelares de la humanidad d'Electrico 28**, **Con-tacto d'Isabel Piniella i Juan José Faccio** i **Un leñador no es un diseñador de Juancallate**. Tots aquests projectes es podran veure el dijous 20 d'octubre, a les 19:30, de manera itinerant en diversos espais.

Dels projectes presentats a Embrions 2015, es van seleccionar dues propostes que han obtingut acompanyament durant el seu procés de creació i amb qui s'ha realitzat una co-producció amb Fira Tàrraga. Ara, un any després, aquest projectes tornen al festival programats com a espectacles acabats: **Handle with care de Diana Gadish** i **El Diván de la Peluquera de Sienta La Cabeza – Fafà Franco**.

Els espectacles d'Embrions 2015 han format part de la programació del darrer Festival Internacional de Teatre de Carrer de Vila-Real, amb qui mantenim una col.laboració estable.



DIANA GADISH, DURANT L'ACTUACIÓ D'EMBRIONS 2015



MIREIA TEJERO I ADELE MADAU, PROJECTE ESCENA + DONES



IMATGE DE, “GOST, LA MERCÈ”



[www.invertixbcn.com](http://www.invertixbcn.com)

La immobiliària del Poblenou amb més de 25 anys d'experiència



C/. L'Amistat, 7 local · 08005 Barcelona · 93 221 06 18  
[info@invertixbcn.com](mailto:info@invertixbcn.com)



**EL BOMBÍN**  
BAR/BODEGA

**El Bar de nit del Festival Escena Poblenou!**

## **EL BOMBÍN**

Carrer de Bilbao, 85 Poblenou  
08005 Barcelona  
Metro: Poblenou

**Gastrobar**

**Bodega**

**Coctelería**

### **Horario:**

**Martes a jueves de 17:00 a 00:00 horas**

**Viernes de 17:00 a 02:30 horas**

**Sábado de 19:00 a 03:00 horas**

**Domingo de 12:00 a 22:00 horas**

**Lunes cerrado**

**Te ofrecemos tapas y platillos selectos.**

**Vinos y cervezas.**

## BEQUES I RESIDÈNCIES DE CREACIÓ ARTÍSTICA

El suport a la creació és un dels pilars fonamentals del Festival. Amb la complicitat d'altres entitats, Festivals i Centres de Creació, es recolzen propostes arriscades i innovadores de l'escena contemporània. El recolzament es realitza mitjançant beques de residència artística, que consisteixen en una cessió d'espais d'assaig i una aportació econòmica per a la creació. A part de la beca, també es genera un marc idoni de presentació de la proposta, ja sigui com a procés de creació o treball acabat, tant en el Festival com en els diferents contextos d'exhibició de les entitats còmplices.

Aquest any es recolzen tres projectes:

- Noves dramaturgies: **A placer**, de **Labuena Compañía**, amb la complicitat de l'**Antic Teatre**
- Arts del moviment, circ: **Amigoo**, de la **Cia Mumusic**, amb la complicitat de **La Central del Circ**
- Art del moviment, dansa: **Kopfkinó**, de l'artista **Mariona Naudin**, amb la complicitat del **Graner**.

## PROJECTE TERRITORI

L'objectiu d'aquest projecte és potenciar vincles artístics i comunitaris al barri per tal que la cultura impulsi noves relacions i un sentit de comunitat a través de l'escena i l'art en general. El Festival Escena Poblenu neix del barri i pel barri. El barri del Poblenu forma part de la seva essència, i és per això que el territori és sempre un dels protagonistes del Festival. A més, aquest barri té un potent teixit cultural i artístic, i es troba actualment en un procés de transformació. És en aquest procés on el Festival vol incidir i fer-lo créixer com a territori creatiu, vinculat de primera mà amb la cultura de base, dels ciutadans i ciutadanes que l'habiten.

El festival, conjuntament amb els programes d'arts visuals i d'arts escèniques del **centre cívic Can Felipa**, realitza el projecte **Al meu Barri fan performances** destinat a donar suport a propostes que desenvolupin una pràctica artística en col·laboració amb el barri del Poblenu.

Els projectes rebuts en convocatòria oberta van estar seleccionats per una comissió formada per: **Laia Ramos**, del projecte Idensitat, **Jordi Callejón** i **Gemma Candela**, de l'entitat Eix Pere IV, **Olga Fusté** i **Joana Hurtado**, del Centre Cívic Can Felipa, i **Ada Vilaró** i **Sergi Estebanell**, del Festival Escena Poblenu.

El projecte seleccionat és **Retaule Poblenu** del **Col·lectiu Decollage**, un projecte que pretén, a través de les diferències intergeneracionals, fer memòria de l'evolució del barri i connectar l'activitat cultural i el coneixement de les arts escèniques amb les persones que viuen o treballen al Poblenu. Aquest projecte

s'ha realitzat en col·laboració amb l'entitat Eix Pere IV, fòrum ciutadà de debat i proposta que vol impulsar la revitalització social i econòmica de l'Eix Pere IV, crear una major cohesió social en el territori i revertir l'estat de degradació i abandonament del seu patrimoni.

## PROJECTE DE COMUNITAT

El Festival Escena Poblenu també vol ser un altaveu de projectes que parlen de la realitat social actual. Una realitat que ens colpeja i on és urgent actuar. El festival no vol apartar la vista davant del que passa al món, i per això també inclou en el seu programa propostes que parlen directament de conflictes que afecten la nostra realitat actual. Molt més enllà de la sensibilització per a determinades qüestions, amb aquest projecte es volen obrir noves mirades i consciències, per a fomentar l'esperit crític, i potenciar la diversitat de pensament que creiem que està en la base de tota transformació social.

Aquest any, la performance de llarga durada **UrGente A Mar**, de l'artista **Ada Vilaró**, s'emmarcarà en aquest projecte. Es tracta d'una performance que es posiciona front les polítiques d'emigració en un acte simbòlic de mirar el mar, drets i en silenci, durant 12 hores. Es comptarà amb la col·laboració de diverses entitats, artistes i activistes. Tothom està convidat a participar-hi, el temps que vulgui, perquè és urgent A Mar.

## EDUCACIÓ I JOVES

Un dels eixos sobre els que pivota el Festival Escena Poblenu és el de l'educació. El Festival té un compromís amb l'educació i amb els més joves per tal que visquin i entenguin la cultura

l'escena de més a prop, i això els hi doni més eines en el seu desenvolupament com a persones i per millorar l'entorn col·lectiu. A més, el Festival entén l'educació, com un aspecte que ha d'estar present en els diferents cicles de vida de les persones, no només en l'àmbit acadèmic. L'educació forma part de la ciutadania i ha de respondre a les seves necessitats d'ampliar el seu coneixement i saber.

Aquest any es realitzen dos projectes relacionats amb aquesta línia:

- **Projecte amb joves: *En las nubes*** és una acció escènica que forma part del projecte **HI SÓC**, organitzat entre el **Festival Escena Poblenu** i la **Fundació IReS**, amb la col·laboració de l'Obra Social de La Caixa. Aquest projecte consisteix en la realització d'un procés creatiu de teatre participatiu i social amb joves del districte de Sant Martí, seguint la metodologia del **Projecte Click Jove** de la Fundació IReS que parteix del treball educatiu de l'apoderament.

Durant els mesos de juliol, setembre i octubre s'han realitzat un taller de creació amb aquest joves, per acabar amb la presentació d'un treball escènic en el marc del Festival.

- **Projecte amb adolescents en el marc educatiu: Taller *Violència de gènere i art d'acció. Els cos i els seus límits***, amb els alumnes d'ESO de l'**Institut Quatre Cantons**. Aquest projecte té l'objectiu de concienciar als alumnes sobre la violència de gènere mitjançant eines de l'art d'acció: treball del cos, el moviment, el joc, la simbolització d'objectes i el treball en equip. Aquest taller es desenvoluparà durant els mesos de novembre i desembre, i comptarà amb una acció oberta al públic el dia 25 de novembre: Dia Internacional per a l'eliminació de la violència contra les dones.



TALLER DE CREACIÓ DURANT ELS MESOS DE JULIOL, SETEMBRE I OCTUBRE. PROJECTE "HI SÓC"



**EL SANTET**  
POBLENOU

**VERMUT  
TAPES  
COPEES  
SOL  
MÚSICA**

Telèfon 932 21 66 42  
Avinguda d'Icària 215, Barcelona  
facebook.com/elsantet  
Instagram — @elsantet / #elsantet



c/ Marià Aguiló, n/31

93 498 25 48 - Barcelona



**VINOTECA**  
C/ Marià Aguiló 120  
Poblenou  
08005 Barcelona  
Tel. 93 519 52 70  
www.dvi.cat



**VIDA MEVA**  
QUEVIURES ECOLÒGICS  
DE PROXIMITAT

www.vidameva.com

botiga@vidameva.com • Tel. 931 272 319 • Mòv. 607 440 460  
Carrer Marià Aguiló, 63, 08025 Barcelona



**TAPES I ENTREPANS**

**GRAN VARIETAT DE  
CERVESES ARTESANES**

**DILLUNS I DIMARTS TANCAT**

C/PALLARS 103 (Davant del Centre Cívic Can Felipa)  
BARCELONA  
Tel: 637 45 54 90



**BAR / RESTAURANTE  
POBLENOU**

RAMÓN TURRÓ 240 & PLAÇA UNIÓ 24 — BARCELONA /  
T. 932 77 87 12

**El 9 Porró**

**RESTAURANT**

C/ Doctor Trueta 225 - 08005 Barcelona



www.elporro.com  
Tel. 93 225 20 89



**ideal**

**Cafeteria · Bar · Restaurant**

C/ De Marià Aguiló, 99  
Barcelona

T. 933 00 99 87  
T. 609 92 54 55

**laCarmanyola**

**Restaurant**



Plaza Juli Gonzalez, 3  
08005 Barcelona

**T. 93 221 49 70**

# Tallers



TALLER DE NOVES DRAMATÚRGIES, LABUENA COMPAÑIA

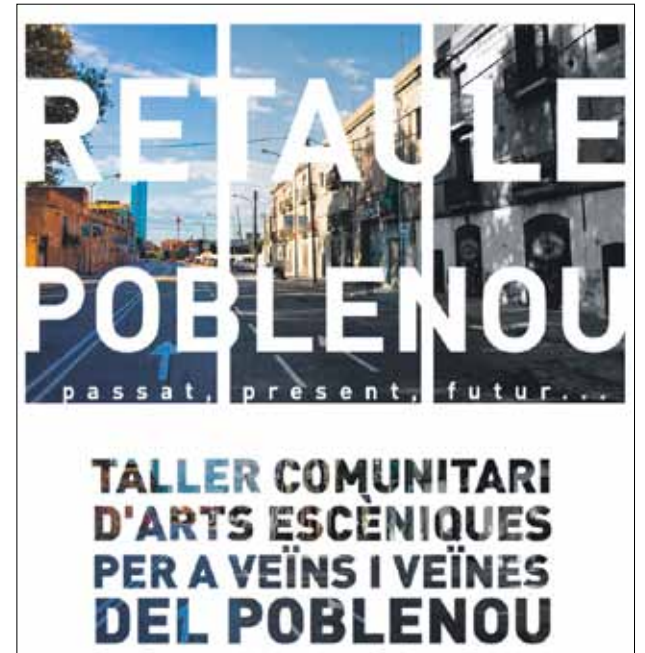
Des del Festival Escena Poblenou cada cop posem més esforços per a desenvolupar activitats durant la resta de l'any, i que puguin estar obertes a tothom. És el cas dels Tallers i Activitats formatives o participatives.

Per exemple, aquest 2016, aprofitant la residència i estrena de Labuena Compañía, el Festival ha organitzat un **Taller de noves dramatúrgies**, impartit pels artistes **Arantza López** i **David Franch**. Aquest taller, que va ser acollit per la Sala Beckett, porta per nom *Del discurs a l'acció* i neix amb l'objectiu de donar eines i acompanyament en les diferents fases d'un procés creatiu, des del germen fins a la mostra pública, des del discurs o substància fins a l'acció artística o eina expressiva.

També el projecte **Retaule Poblenou**, del Col·lectiu **Decollage**, basa el seu treball escènic

en la realització d'uns tallers intergeneracionals, oberts i gratuïts pels veïns i veïnes del barri del Poblenou. Les sessions s'han desenvolupat durant el mes d'octubre, i han versat sobre la memòria, la situació actual i les possibilitats futures del barri des de la història íntima dels seus habitants. A través de la improvisació i el joc, s'ha treballat amb les pròpies anècdotes dels seus participants, vivències, testimonis i fantasies. Durant els dies del Festival, els seus participants realitzaran una acció escènica itinerant per diferents espais relacionats amb el carrer Pere IV.

A més, com ja s'han esmentat, també es realitzen dos tallers educatius amb joves: Projecte **Hi Sóc** amb la **Fundació IreS**, i el Taller **Violència de gènere. Art i acció.**, amb alumnes d'ESO de l'Institut Quatre Cantons.



**RESTAURANT EGO RE VOS**  
A LA NOSTRA CUINA NO HI HA MICROONES

**MENÚ MIGDIES**  
DE DILLUNS A DIVENDRES FEINERS  
DIFERENTS COMBINACIONS DE MENÚ  
A PARTIR DE 8,85€

**DINARS AMB PIANO**  
DISSABTES I/O DIUMENGES

**UN ARRÒS DIFERENT PER A CADA DIA DE LA SETMANA**  
TAMBÉ PER EMPORTAR

TANCAT LES NITS DE DIUMENGE I DILLUNS  
DIMARTS TANCAT TOT EL DIA

C/PERE IV 199 08018 BARCELONA  
TELF.RESERVES: 637 456 490 / 93 768 94 38

@egorevos

1900 2016

**MINYAM**  
BAR & RESTAURANT

ANTIC CISCO

Carrer Pujades, 187  
Barcelona  
933 48 36 18  
info@minyam.com

WWW.MINYAM.COM

**MAKKERONI**  
gastronomia italiana

"EL AMOR POR LA COCINA"

Productos gastronómicos en Poblenou, a lado del metro (L4).  
Más de 300 productos italianos, estamos en C/ Marià Aguiló, 62  
¡ven a descubrirnos!

933 821 436  
makkeroni.cat

Vale 10% Dto.



# Festa Celebració dels 15 anys Festival de Creació Escena Poblenou

**Dissabte 22, a les 22h | Casino de l'Aliança | 6€**

Hi haurà servei de bar amb la col·laboració de Moritz

**FESTA-CABARET** Amb la participació de diversos artistes i companyies

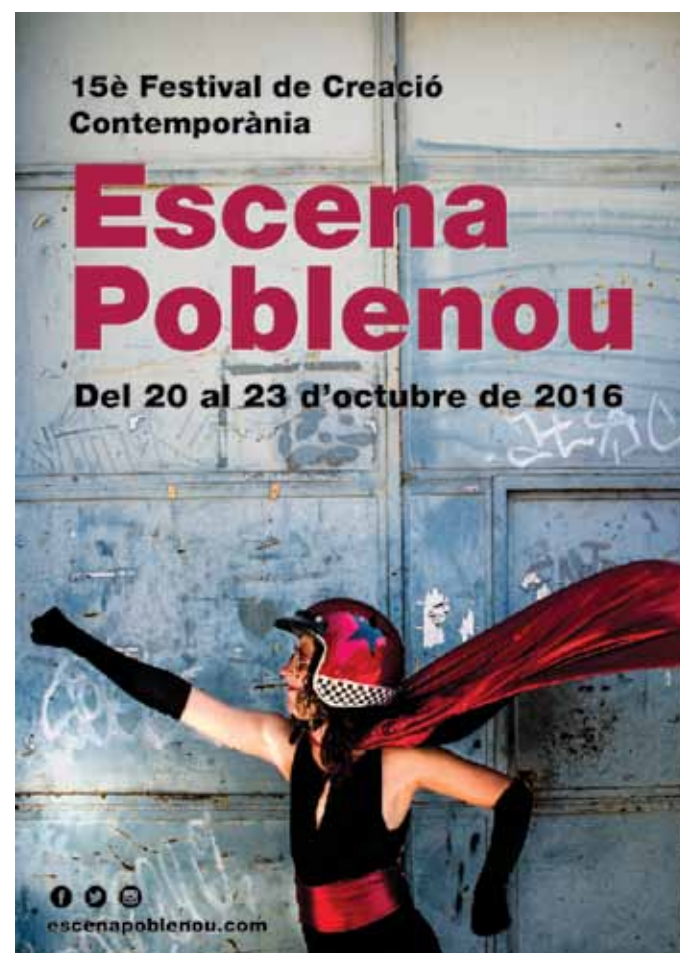
Aquest 2016 el Festival de Creació Contemporània Escena Poblenou celebra la seva quinzena edició. Quinze anys de treball ininterromput que l'han convertit en un festival de referència, i també de resistència. És per això que es dedicarà la nit del dissabte a celebrar aquesta fita amb tots aquells que d'alguna manera o altra han fet que aquest Festival segueixi viu. **Durant la Festa, es comptarà amb l'actuació de diferents artistes que han participat durant els 15 anys del Festival.**

Direcció i coordinació Xavi Estrada

**Artistes que participen** Kamchátka, Mr.Kebab, Dejabugo, Pere Faura, Jorge Alcover (Onair), Mònica Muntaner (La Poderosa), Dani Pulmón, Christian Atanasiu, Dj Niky.

Pots comprar les entrades a [www.escenapoblenou.com](http://www.escenapoblenou.com) o al **Punt d'Informació de Can Felipa** durant els dies del Festival.

**#15anysfentcultura #15anysescenapoblenou**



**Colors**  
**Marisquería**  
Producto, Tecnología y Pasión  
Comer con los ojos, recordar con el gusto y hablar por los codos  
Variedad de pescado y marisco  
Innovación en cocina  
Celebraciones familiares y empresas

**Peix i Marisc de la llotja al plat**

Horario: de domingo a martes de 12:30 a 24:00  
C/Bilbao, 30-32 (entre LLull y Taulat)  
Tel. reservas: 936 035 799/615 469 815  
[www.colors.barcelona](http://www.colors.barcelona)

T. 605227392

**Airwheel**

**WWW.ONWHEELBCN.ES**

**ALQUILER Y VENTA**

**INOKIM** **ETWOW** **ninebot** **JOYOR**  
by **SEGWAY**

**ON WHEEL**

**RAMBLA POBLENOU 49 BARCELONA**



**Quina**  
RESTAURANTE TAPAS

Carrer del taulat, 42  
9389 6092 -633783062  
[facebook.com/quina.poblenou](https://www.facebook.com/quina.poblenou)  
Cocina de mercado, mediterránea y de fusión. Menú diario mediodía 10.90€ y menú sábado mediodía 15.00€. Terraza interior

Artesans des de  
 Artesanos desde  
 Homemade since  
 Artisans depuis  
 Handgemacht seit  
 Artigiani dal  
 мороженщнки с 1912 год

# 1912

eltioche.es 

¡Qué que horchata!



EL TIO CHE







**Rambla de Poblenou, 44 - 46 (  Poblenou) - Barcelona - T. 933 09 18 72**

## La Tasqueta de Can Felipa

C/ Pallars, 243 Bajos  
 08005 Barcelona  
 Telf: 661 510 846 / 661 510 848

**Bar - Restaurante**



## MADAME GEORGE

LOUNGE BAR

C/ Pujades 179 • 08005 • Poblenou  
Barcelona




 #MADAMEGEORGEBAR  
 @MADAMEGEORGEBAR

## TIERRA DEL FUEGO

TAKEAWAY - CARNIS A LA LLENYA

**TEL. 930 167 206**  
**C/ VENERO, 18 08005 BARCELONA**  
**WWW.POLLOSTIERRADELFUEGO.COM**



## LA ANTIGUA

CONSERVARIA MODERNA

**VERMUTERIA**  
 COPES  
 I  
 PLATETS

PUJADES 177  
 08005 BARCELONA  
 TEL. 93 461 93 13

 laantiguaconservariamoderna  
 @laantiguabarcelona  
 laantiguabarcelona@gmail.com  
 www.laantiguabarcelona.com

## DELÍCIAS GREGUES

# FURNOS

DESDE 2016

C/ Maria Aguiló 67, 08005.Poblenou

## NUSSA'S

Bisuteria • Ropa • Complementos • Decoración



Movil 695 142 609  
 Rambla Poblenou, 11-13 | 08005 Barcelona



**Bar Restaurante**  
**El Mar - Amor**

**MARISCO - PESCADO**  
**CEBICHE ANTICUCHOS**  
**CARNES - ARROZ - PASTA**  
**SOPAS**

C/ JONQUERA, 4 - 08005  
 METRO L4 POBLE NOU  
 CERCA DE LA PLAYA DE LA MAR BELLA  
 TEL 93140 67 06  
 633 88 14 44



## SPOUT FACTORY

**CAFETERIA - RESTAURANT**

Carrer Pujades, 161

# Escena Poble Nou

**ENTRADES A LA VENDA!**

AFANYEU-VOS QUE VOLEN!!!



**PUNT D'INFORMACIÓ I VENDA ENTRADES ANTICIPADES:**

**Centre Cívic Can Felipa**  
C/ Pallars, 277 Barcelona

**Horari\_**

Dijous 20, de 18h a 20:30h

Divendres 21, de 18h a 21:30h

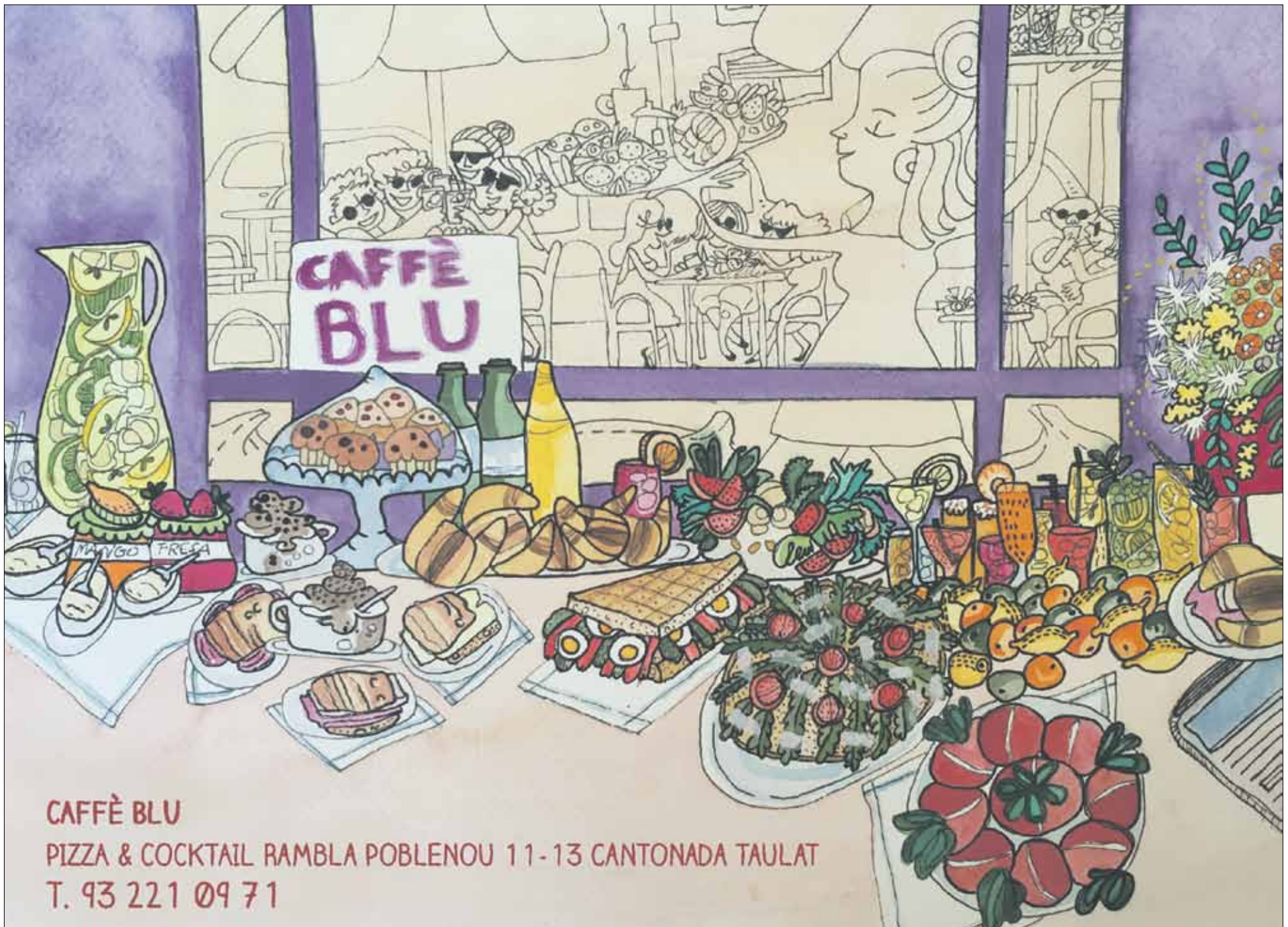
Dissabte 21, de 18h a 20:30h

Diumenge 22, de 17h a 20h

**Compra la teva entrada online a:**  
[www.escenapoble nou.com](http://www.escenapoble nou.com)

Entrades a guixeta 1 hora abans de cada espectacle a l'espai corresponent.

Un 10% de cada entrada, va destinat al projecte d'**STOP MARE MORTUM**, d'Assessorament legal i juridic per persones que estan estancades a Grècia.



**CAFFÈ BLU**

PIZZA & COCKTAIL RAMBLA POBLENOU 11-13 CANTONADA TAULAT

T. 93 221 09 71



# POBLENOU 2016

DISSABTE 22	DIUMENGE 23
11h-13:30h   Plaça Sant Bernat Calbó   150min El diván de la peluquera   Sienta La Cabeza	8:30-20:30h   Platja Bogatell (Poblenou, alçada Club Nàutic) UrGente A Mar   Ada Vilaró
12h   Plaça Can Ricart   40min Handle with care   Diana Gadish	11-13:30h / 17-20h   CC Can Felipa. Hall 3a planta Automàtics   Cia. Red Button
12:30h   Itinerant. Inici: Plaça de Julio González, 3   50min Els Argonautes   Cia. de carrer Els Argonautes	12h   CC Can Felipa   45min Desperta Bruixeta   Clownx Teatre
17:30h   CC Can Felipa. Teatre   15min Carena   Cia. La Corcoles	17h   Plaça de Can Felipa   40min Amigoo   Mumusic Circus
18h   Jardins Simon de Beauvoir (C/Bilbao)   120min Ballada de swing i classe oberta   Swingmaniacs Poblenou	18h   Sant Bernat Calbó   40min Handle with care   Diana Gadish
18h   Itinerant. Inici: C/ Fluvià amb Passatge Klein Retaule Poblenou   Col·lectiu Decollage	18h   CC Can Felipa. Sala conferències   60min Kopfkino   Mariona Naudin, Maria García Vera, Mar Medina i Marina Colomina
18:30h   CC Can Felipa. Teatre   15min Carena   Cia. La Corcoles	18h   Onair   60min ¡Ey, niño!   Professors i alumnes escola On Air
18:30h   Caffè Blu   40min MeMix   Claudio Levati	18h   Niu   60min La Renaissance   LAMLIKI
18:30-21h   CC Can Felipa. Hall 3a planta Automàtics   Cia. Red Button	19h   Itinerant. Inici: Plaça Sant Bernat Calbó   60min Be Claude   1 WATT. Sophie Borthwick & Pierre Pillatte
19h   CC Can Felipa. Sala conferències   60min Kopfkino   Mariona Naudin, Maria García Vera, Mar Medina i Marina Colomina	19h   La Escocesa   20min Gost, La Mercè   Anna Subirana / Sylvia Kuchinow / Jordina Biosca
19h   Plaça de Can Ricart   25min En las nubes   Fundació Ires / Joves Poblenou	19:30h   La Escocesa   20min Gost, La Mercè   Anna Subirana / Sylvia Kuchinow / Jordina Biosca
19:30h   Plaça de Can Ricart   25min En las nubes   Fundació Ires / Joves Poblenou	20:30h   Platja Bogatell (Poblenou, alçada Club Nàutic) Acció final UrGente A Mar   Ada Vilaró
20.30h   Sala Beckett   55min A placer   Labuena Compañía	
20.30h   Centre Moral del Poblenou   65min aTush   Carlo Mô & Mr. Di	
22h   Casino de l'Aliança del Poblenou FESTA DE CELEBRACIÓ DELS 15 ANYS D'ESCENA POBLENOU Diversos artistes convidats	



Espectacle de pagament (Entrades entre 4€ i 6€)



Multidisciplinar



Noves dramaturgies



Música



Familiar



Reflexió



Teatre d'objectes i ombres



Performance



Humor / Clown



Arts del moviment /  
Dansa i circ



Instal·lació



Projecte participatiu



**JOU'S**  
Food Experience  
Restaurant

**HAMBURGUESERIA  
GOURMET  
DE  
POBLENOU**



C/ Llull 226



Plaça de Julio González, 10  
08005 Barcelona  
Tel. 932 214 132

POBLENOU *La Cervecita* BARCELONA  
*nuestra de cada día*

**BOTIGA DE CERVESES  
ARTESANES** CRAFT BEER SHOP

**10** cerveses rotatives de barril  
rotating beers on tap

i més de **250** en ampolla  
& more than bottled



c/ Llull 184 + POBLE NOU  
+ lacervecita@hotmail.es + 934869271  
f La Cervecita nuestra de cada día

REAL BEERS!!! CERVESES DE VERITAT!!! REAL BEERS!!!



**E L S P E S C A D O R S**

Plaça Prim 1, Barcelona | Tel: 93 225 20 18 | Obert tots els dies de la setmana

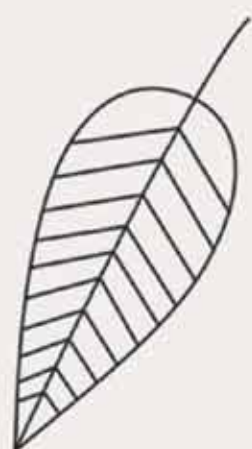
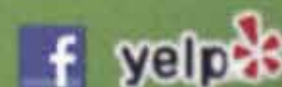
# La Malandrina

RESTO - BAR - BRASERIA



Especialidades en carnes Uruguayas y Argentinas  
Chorizo criollo - Morcilla

Almirall Cervera, 3 y 5 (METRO L4 - Parada Barceloneta)  
Calle Bac de Roda N° 38 (METRO L4 - Parada Selva de Mar y Poblenou)  
Tel. 603 621 939



## **AMBIGÚ** de poble9

Lope de Vega 94  
Cp: 08005 Barcelona  
Tel: 9354 16027  
[www.ambigudepoble9.com](http://www.ambigudepoble9.com)

**Menú diari, tapes, vermutos y sopars**

# TRINXANT

C/ Amistat 22, Poble Nou  
T. 932 254 343

Mercat Poble Nou 18-22  
T. 932 253 003

Mercat Poble Nou 34-35  
T. 932 252 385

Carnisseria  
Aus i caça  
Embotits tradicionals  
Zona Gourmet  
Formatges del món  
Plats elaborats



- Cuina oberta de 13:30 a 23h
- Diumenges nit i dilluns tancat

 [el58poblenou](#)

***Le cinquante huit***

**Rambla de Poblenou, 58 - 08005 - Barcelona**



## PROJECTE EMBRIONS

Dijous 20, 19.30h | Itinerant. Inici: Sala Beckett | Preu 6€ pels 4 espectacles | 100min

Amb la col·laboració de Moritz

### Aüc **Les Impuxibles**

A la societat, sobretot a dins de les famílies, hi ha violències que es silencien perquè generen culpa i vergonya a qui les pateix.

Nosaltres llencem un **aüc\*** per trencar falsos mites, per explicar d'on vénen i per transformar culpa i vergonya en dignitat i força. Dansa-performance amb música en viu per fer un viatge que navega de la concreció de l'estadística a l'abstracció de les emocions.

\*crit allargassat i proferit amb força, sovint amb la finalitat d'excitar o esporuguir els animals o les persones.

Coreografia Ariadna Peya | Música Clara Peya | Disciplina Dansa / Performance



### Momentos estelares de la humanidad **Eléctrico 28**

Com seria la Història si fos una persona i tingués veu?

Seria la gran poetessa de la que parla Stefan Zweig o algú que es troba en una profunda crisi personal?

És una història on una història anomenada *Herstory* i els seus quatre còmplices anomenats *Els Quatre Elèctrics* submergiran el públic per la ciutat, per a buscar els moments estel·lars de la humanitat: aquells instants en els que tots els factors s'ajunten "com l'electricitat de tota una atmosfera a la punta d'un parallamps".

Creació Alina Stockinger, Daniela Joplin, Ana Redi i Josep Cosials Producció Eléctrico 28 | Disciplina Teatre de carrer



### Con-Tacto **Juan José Faccio i Isabel Piniella**

És un projecte musical performatiu basat en l'exploració sonora, visual i tàctil de pedres: resistència, forma, mida i color. Tot i que la idea sorgeix d'una obra del compositor Christian Wolff, sobre la improvisació amb aquest material, es vol anar una mica més enllà i s'ha establert un concepte temàtic al voltant de l'escriptura i la llei dins el context d'una instal·lació participativa.

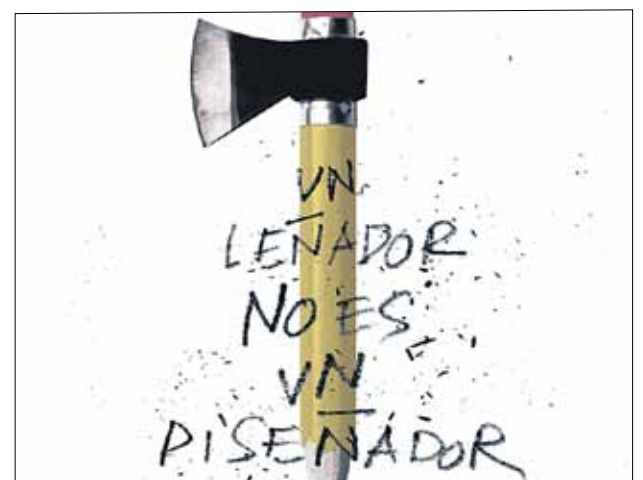
Creadors i performers Juan José Faccio, Isabel Piniella | Disciplina Instal·lació



### Un leñador no es un diseñador **Juancallate**

Philippe Starck, el dissenyador entre dissenyadors, el rei Midas de l'objecte, és una marca en si mateix. El seu Juicy Salif, per exemple, l'emblemàtica espremedora que va crear per a la marca italiana Alessi, s'ha convertit en icona del disseny industrial del segle XX. Amb 29cm d'altura i les potes afilades, Starck ho va concebre com una llimona espremuda sobre un calamar, però per a la majoria de la gent aquella forma era una simple aranya. Diuen que el creador no es cansava de repetir després de presentar-ho que "l'espremedora no va ser creada per espremer llimones, sinó per iniciar converses". Aquí possiblement es tanca el quid de la qüestió: la complicada relació entre la forma i la funció dels objectes.

Autor i intèrpret Joan Estrader | Directora d'art Carlota Marquina | Disciplina Humor





## Automàtics Cia. Red Button

Divendres 21 18.30h-22h, Dissabte 22 18.30h-21h, Diumenge 23, 11-13.30h i 17h-20h |  
CC Can Felipa. Hall 3ª planta | Gratuït | 12h

El Hall de la tercera planta de Can Felipa es convertirà en un petit món d'autòmats animats, que entretenirà tan a la canalla com als adults.

**AUTOMÀTICS.** Col·leccionar ninos de plàstic de tota mena i desmuntar qualsevol objecte mecànic que cau a les seves mans... Ho fa en Marc Costa, un actor de teatre infantil que va pensar que no fóra mala idea entretenir les esperes de la canalla abans de les funcions amb una petita exposició d'autòmats animats.

**Creació** Cia. Red Button | **Disciplina** Instal·lació / Familiar



## Amigoo Mumusic Circus

Divendres 21, 19h i Diumenge 23, 17h | Plaça de Can Felipa | Gratuït | 40min

El festival aposta per la creació i per el recolzament a artistes amb beques d'ajut i espais de residència. Aquest any la companyia Mumusic ha sigut la guanyadora de la Beca Arts del Moviment-circ, convocada conjuntament amb la Central del Circ.

**AMIGOO**, circ d'autor, és un fragment de les vides d'un home i una dona. Un circ entre dos. Trossos d'intimitat en una travessa gestual i musical vers el més sincer i profund d'un mateix. Junts confabulen un món irreal, ple de poesia i complicitat en un fals intent d'esquerdar el mite de la solitud com a condició humana dins del món. Fan esclatar moments de deliri i bogeria entre balls i acrobàcies, desenredant així el seu propi circ interior.

**Creació i Interpretació** Clara Poch i Marçal Calvet | **Disciplina** Circ | **BEQUES I RESIDÈNCIES DE CREACIÓ ARTÍSTICA | ESTRENA BARCELONA**



## A Placer Labuena Compañía

Divendres 21, 20:30h i Dissabte 22, 20:30h | Sala Beckett | 6€ | 55min

El festival aposta per la creació i per el recolzament a artistes donant beques d'ajut i espais de residència. Aquest any Labuena Compañía ha sigut la finalista de la beca de Noves Dramatúrgies, convocada conjuntament amb l'Antic Teatre.

A Placer és un espai a mitja ombra amb música de fons. A Placer és fer el que em ve de gust, el que ens vingui en gana, ésser Nick Cave per unes hores, dialogar arran de terra, descomposar-nos a petons, transformar els records, ballar fins a treure el fetge per la boca...

**Creació i interpretació** Arantza López i David Franch | **Disciplina** Teatre | **ESTRENA A BARCELONA | PROJECTE BEQUES I RESIDÈNCIES DE CREACIÓ**



## Bufanaga Ester Cort i Núria Pellisa

Divendres 21, 20:30h | Bar-Restaurant La Malandrina | Gratuït (aforament reduït) | 50min

La companyia Bufanaga presenta aquesta comèdia amb la col·laboració d'un dels comerços còmplices del Festival.

La protagonista de l'obra espera una trucada i aquesta espera és la que desencadena Bufanaga: petits fragments extrets de diaris personals de la infantesa i l'adolescència de l'actriu... Moments, situacions, gags propis que a les creadores els hi ha fet gràcia compartir sense més pretensió que la de fer somriure.

**Actriu** Núria Pellisa | **Direcció** Ester Cort | **Disciplina** Teatre / Comèdia

## Si no fossis tu, seria jo **Mireia Tejero i Adele Madau**

Divendres 21, 22h | CC Can Felipa. Teatre | 6€ | 55min

Mireia Tejero i Adele Madau són les finalistes de la Convocatòria 2016 Escena + Dones, creada per promoure la feminització de l'escena i de les arts en general, oferint un espai de suport a la creació, exhibició i reflexió i fent més visible i més activa la presència de les dones a l'escena.

Un viatge desconcertant i provocador a través de la solitud i la incomunicació humanes.

Només dues càmeres de vídeo vigilància i l'espectador observen la quotidianitat absurda d'aquestes dues dones. Més enllà de la càmera, una solitud creixent va deteriorant les seves constants vitals i emocionals. Però és des d'aquesta solitud que intueixen l'existència de l'altre i és des de la incomunicació i reducció que descobreixen les complicitats i les diferències amb l'altre.

**Direcció artística** Mireia Tejero | **Músics performers** Adele Madau y Mireia Tejero | **Col·labora** Moritz | **Disciplina** Performance | **PROJECTE ESCENA + DONES**



## El Diván de la Peluquera **Sienta la cabeza**

Dissabte 22, 11h | Plaça Sant Bernat Calbó | Gratuït | 150min

Aquest projecte de Fafà Franco va ser un embrió al 2015 i ha anat creixent fins a fer néixer aquest espectacle, que ha estat co-produït pel Festival i per Fira Tàrrrega.

El diván de la peluquera ofereix als espectadors la possibilitat de viure una experiència personal, única i íntima a través del recorregut interactiu per una instal·lació creada a partir d'elements emblemàtics de la perruqueria, transformant-la en un espai de joc, interrogació i reflexió. Un lloc de trobada humana, proper i desinhibit, per compartir idees, opinions i accions que qüestionin la normativa estètica. Aquesta proposta compta amb la participació de perruquers del barri del Poblenou.

**Creació i Interpretació** Fafà Franco | **Direcció** María Stoyanova i Ada Vilaró | **Disciplina** Instal·lació/Performance | **ESTRENA A BARCELONA**



## Handle with care **Diana Gadish**

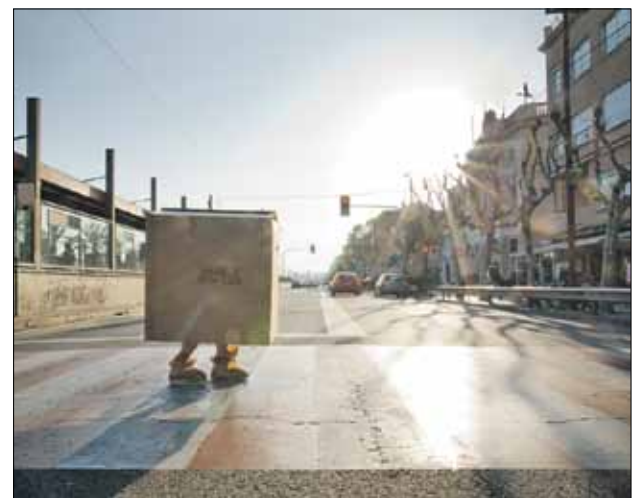
Dissabte 22, 12h | Plaça de Can Ricart | Gratuït | 40 min

Diumenge 23, 18h | Plaça Sant Bernat Calbó | Gratuït | 40 min

Aquest espectacle de Diana Gadish va ser un embrió del 2015 i ha anat creixent fins a fer néixer aquest espectacle. El festival n'ha realitzat una coproducció, conjuntament amb Fira Tàrrrega i la col·laboració del centre de creació El Graner.

Handle with care és un espectacle de carrer on Diana Gadish cerca una forma d'estar en què el cos, en comptes d'imposar-se en l'espai i als diferents sorolls que hi poden haver al carrer, hi està des de la fragilitat, movent-se entre la visibilitat i la invisibilitat.

**Interpretació i creació** Diana Gadish | **Direcció** Sergi Estebanell | **Disciplina** Teatre de carrer / Dansa



## Argonautes **Cia de Carrer Els Argonautes**

Dissabte 22, 12:30h | Itinerant. Inici: Plaça Julio González,3 | Gratuït | 50min

El festival aposta per una cultura i una escena a l'espai públic, al carrer, i per aquesta jove companyia de la cultura del hip hop.

4 personatges del futur acaben de realitzar un viatge fins als nostres dies per complir una missió impossible. Argos és la nau-motocarro en la qual viatjaren els Argonautes per viure una vibrant odissea. Espectacle de carrer colorista i carregat dels ritmes espectaculars de la cultura Hip Hop (Beatbox, dj, Break-dance, Popping, Grafit, Contemporània ...)

**Creació** Bboys Masta, Gumi, Karajos, Pulmón **Producció** El Generador **Disciplina** Itinerant de Carrer / música / dansa Hip Hop, danses urbanes | **ESTRENA ABSOLUTA**





## Carena **Cia La Corcoles**

**Dissabte 22, 17:30 i 18:30h | CC Can Felipa. Teatre | Gratuït | 15min**

El Festival dona espai també pels treballs en procés, com és el cas del espectacle amb el que actualment està treballant la funambulista Mariona Moya, de la Companyia La Corcoles.

Una peça, creada i interpretada per l'artista Mariona Moya, fruit d'una recerca personal sobre el propi llenguatge i sobre la deconstrucció de la forma i figura del funàmbul tal i com s'ha conegut i tractat tradicionalment.

Explorant la coexistència entre la funàmbula i el seu element indispensable, el Balancier, així com de l'intervenció dels dos en l'espai, la reacció del propi cos i l'evident repercussió d'emocions.

**Creació i interpretació** Mariona Moya | **Disciplina** Circ / Funambulisme | **WORK-IN-PROGRESS**



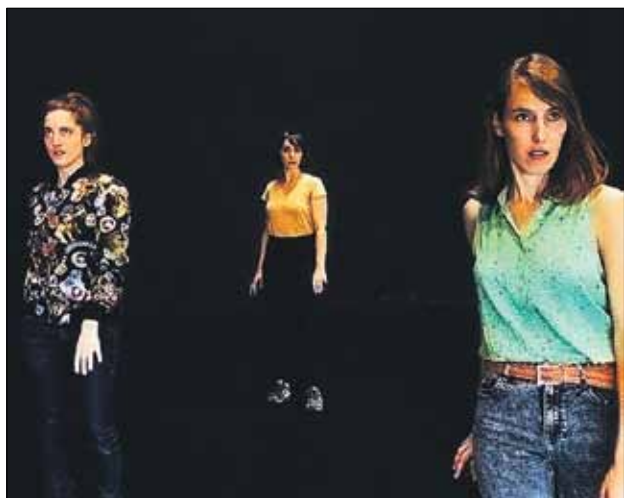
## MeMix **Claudio Levati**

**Dissabte 22, 18:30h | Caffè Blu | Gratuït (aforament limitat) | 40min**

Claudio Levati presenta el seu primer espectacle com a creador, amb la col·laboració d'un dels comerços còmplices del Festival.

Des d'un imitador professional, passant per un assistent de súper heroi fins a un actor famós. No importa, el fet és que **ÉS EL QUE VOL SER !!!** Un absurd xou de clown i teatre de carrer amb moltes rialles, molta energia i molta bogeria ...

**Autor i creador** Claudio Levati | **Direcció** Claudio Levati | **Disciplina** Humor / Clown | **ESTRENA ESTATAL**



## Kopfkinò **Mariona Naudin, Maria Garcia Vera, Mar Medina i Marina Colomina**

**Dissabte 22, 19h i Diumenge 23, 18h | CC Can Felipa. Sala de conferències | 6€ | 60 min**

El festival aposta per la creació i per el recolzament a artistes amb beques d'ajut i espais de residència. Aquest any la Beca Arts del Moviment-dansa, convocada conjuntament amb El Graner, s'ha atorgat a aquest projecte.

Fins a quin punt les ficcions que hem consumit ens influeixen a l'hora de concebre el món i a nosaltres mateixes? Aquesta és la pregunta motor de Kopfkinò, una peça que utilitza el cos com a eina fonamental per a endinsar-nos en els espais de marge que existeixen quan allò ficcional i allò quotidià es troben.

**Idea original i direcció** Mariona Naudin | **Creació i interpretació** Maria Garcia Vera, Mar Medina i Marina Colomina  
**Disciplina** Arts del moviment | **BEQUES I RESIDÈNCIES DE CREACIÓ ARTÍSTICA** | **ESTRENA ABSOLUTA**



## En las nubes **Generación Z (Joves del barri del Poblenou)**

**Dissabte 22, 19h i 19:30h | Plaça Can Ricart | Gratuït | 25min**

Escena Poblenou conjuntament amb la Fundació Ires hem treballat durant mes d'un any per realitzar aquest projecte. Apostem per l'educació i la creació. Volem que l'Escena transformi la vida dels més joves.

'En las nubes' és una acció escènica que forma part del projecte HI SÓC, un procés creatiu de teatre participatiu i social amb joves del districte de Sant Martí, seguint la metodologia del Projecte Click Jove de la Fundació IRES.

**Joves del barri del Poblenou** Vincent D. Carrasco, Ouli Sow, Eva Sow, Juanma Naharro, Lilia Hamidani, Rafa Vázquez, Ilu Gaya, Umer Muhammad | **Facilitadors** Octavi Royo, Lydia Falcó i Carles Nieto | **Amb la col·laboració de** Sergi Estebanell, Ada Vilaró | **Disciplina** Projecte participatiu |

**PROJECTE EDUCACIÓ I JOVES**

## Retaule Poblenou. Passat, present, futur

### Tamara Fernández, Annie Lok, Juan Ayala

Dissabte 22, 18h | Itinerant. Inici: c/ Fluvià amb Passatge Klein | Gratuït | 45min

El festival, conjuntament amb els programes d'arts visuals i d'arts escèniques del centre cívic Can Felipa, realitza el projecte "El meu Barri fan performances" destinat a donar suport a propostes que desenvolupin una pràctica artística en col·laboració amb el barri del Poblenou.

Retaule Poblenou és un projecte que pretén, a través de les diferències intergeneracionals, fer memòria de l'evolució del barri i connectar l'activitat cultural i el coneixement de les arts escèniques amb les persones que viuen o treballen al Poblenou.

**Creació** Tamara Fernández, Annie Lok, Juan Ayala | **Disciplina** Espectacle itinerant de carrer | **PROJECTE TERRITORI | ESTRENA ABSOLUTA**



## aTush CARLO MÔ & Mr. DI

Dissabte 22, 20:30h | Centre Moral i Cultural del Poblenou | 6€ | 65min

Un dels gèneres imprescindibles d'Escena Poblenou és l'humor. Us presentem aquests dos grans artistes que ens han acompanyat en moltes altres edicions.

aTush és una investigació sobre el silenci i el no silenci que es troba després de les grans coses, una recerca del cap que vam perdre per culpa del nostre mal cap, un joc físic sobre els límits de l'humor i el dolor i una oda a nosaltres mateixos, les nostres pròpies víctimes.

**Creació i interpretació** Carlo-Mô & Mr. Di | **Direcció de moviment** Roser López Espinosa | **Disciplina** Humor / Colwn | **ESTRENA ABSOLUTA**



## UrGente A Mar Ada Vilaró

Diumenge 23, 8:30-20:30h | Platja Bogatell (Poblenou, alçada Club Nàutic) | Gratuït | 12h

Performance que es posiciona front a les polítiques d'emigració en un acte simbòlic de mirar el mar d'una altra forma, de peu i en silenci, durant 12 hores. Amb la col·laboració d'artistes, activistes i persones que volen obrir el cor i el cos davant tota aquella gent que han migrat a través de la mar o la muntanya. Mirar la mediterrània d'una altra manera, amb presència i silenci. Un silenci que no calla sinó que dilueix fronteres. VINE, TU TAMBÉ SUMES!

**18.30** convocatòria massiva de grups activistes i ciutadania.

**19:30** lectura del text "Crazy Holidays de Marta Galán, directora i dramaturga

**20:00** Acció grupal i la col·laboració especial de Mireia Tejero, saxofonista i de la Lidia Pujol, cantant.

Si no pots venir a l'acció final et pots sumar al llarg del dia. Tens dotze hores per ser-hi! El festival tanca la programació dels quinze anys amb aquesta performance. Mirant la Mar...

**Direcció i performer** Ada Vilaró | **Assessorament** Paloma Orts, Maite Ojer | **Vestuari** Fiona Capdevila | **Disciplina** Performance art | **PROJECTE COMUNITAT**



## Desperta Bruixeta Clownx Teatre

Diumenge 23, 12h | CC Can Felipa. Teatre | 4.00€ (menors de 4 anys gratuït) | 45min

En la programació del festival sempre hi ha un espai per als més petits i petites perquè ja s'inpregnin d'escena. Us presentem aquest gran espectacle.

La bruixeta s'ha adormit enmig del bosc. El cant del gall la desperta sobresaltada. Està sola. Però...on són les altres bruixes? Això vol dir que s'ha fet realitat allò pel qual ha estat preparant-se i esforçant-se? Però com pot saber-ho, si s'ha quedat adormida? I ara què? Una història plena de màgia, diversió i creativitat que ens parla de com es poden aconseguir els somnis.

**Bruixeta Matea** Mònica Garcia Gené | **Direcció** Oriol Guinart | **Dramatúrgia** Oriol Guinart i Mònica Garcia Gené | **Disciplina** Teatre infantil (Edat recomanda: de 3 a 8 anys)





## ¡Ey, niño! **Onair Barcelona**

**Diumenge 23, 18h | Escola Onair | 4€ | 60min**

El Festival torna a col·laborar amb l'escola de dansa vertical Onair del barri del Poblenou, presentant un espectacle protagonitzat pels seus professors i alumnes.

«¡Ey, niño! ¡No corras!», «¡Ey, niño! ¡No grites!», «¡Ey, niño! ¡No toques!» La relació entre adults i nens sol estar marcada pels límits. Aquells límits tant sans, segons els experts, que insistim a imposar als nens. Però ... i si és precisament en absència de límits quan un nen pot ser un nen? «¡Ey, niño!» és un espectacle concebut per OnAir Barcelona per alliberar cos i ànima dels límits i retrobar-nos, gràcies al desafiament de la dansa aèria, amb el nen que, dins de tots nosaltres, clama per sortir.

**Direcció artística** Jorge Alcover | **Creació i interpretació** Professors i alumnes de l'escola Onair Barcelona | **Disciplina** Dansa aèria | **ESTRENA ABSOLUTA**



## Be Claude

### 1 WATT. **Sophie Borthwick & Pierre Pillatte**

**Diumenge 23, 19h | Itinerant. Inici: Plaça Sant Bernat Calbó | Gratuït | 60 min**

1 WATT és una companyia resident a França, formada per Pierre Pilatte i Sophie Borthwick. Es podria descriure com una companyia burlesque, absurda o surrealista; tot això al mateix temps o fins i tot més de tot això! Explora un teatre ple d'energia, d'impuls vital i fulgurant. Una gran fugida errant, sense cap ni peus, que acaba consumint el personatge. Recorre, explora i metàfora l'espai públic; ho fa visible amb la seva presència activa, experimental, sempre entre ficció i realitat.

**Perfomance** Pierre Pilatte | **Direcció** Sophie Borthwick **Disciplina** Espectacle itinerant de carrer / Clown **ESTRENA ESTATAL**



## Gost, La Mercè **Anna Subirana / Sylvia Kuchinow / Jordina Biosca**

**Diumenge 23, 19h i 19:30h | La Escocesa | 4€ | 20min**

Pel festival és un honor poder programar aquest homenatge a la Mercè Gost i a tot el seu treball artístic, a l'espai de l'Escocesa, on ella amb la companyia Lacònica/Lacònica investigaven i creaven els seus espectacles.

La Cia. Lacònica/Lacònica van ser unes entusiastes del festival des dels seus inicis, ajudant a impulsar-lo, i formant part de la programació en diverses edicions.

GOST, LA MERCÈ és un homenatge a la Mercè Gost, artista visual, que fent ombres d'objectes amb la companyia La cònica/lacònica, va revolucionar la creació amb ombres dins la cultura contemporània mundial.

**Disciplina** Teatre d'objectes i d'ombres | **PROJECTE ESCENA + DONES** | **ESTRENA A BARCELONA**



## 'La Renaissance' featuring Adeline, Ananda & Putobruito **Lamliki**

**Diumenge 23, 18h | Niu | Gratuït | 60min**

L'espai Niu és, un any més, un espai còmplice del Festival i presenta aquest concert de música electrònica de la mà de l'artista LaMliki.

Lamliki presenta el seu àlbum debut 'La Renaissance'. El disc comença amb sons i ritmes trencats, combinació sorgida de les músiques dels vuitanta i norantes. Influències d'estils com el hip hop, soul, rnb, electrònica chillout, downtempo i electrònica.

**Artistes** Lamliki, Ananda O, Adeline & PutoBruto Dta Bandits | **Disciplina** Música

## ACTIVITATS

### Presentació MOVISTAR SIMBIÒTIC FESTIVAL

#### WE ACT ASSOC

Dijous 20, 18:30h | Plaça Can Felipa | Gratuït | 30 min

Movistar Simbiòtic Festival és el primer festival multidisciplinar d'arts escèniques accessibles pel col·lectiu de persones amb diversitat sensorial. La seva primera edició tindrà lloc a la Sala Beckett / Obrador Internacional de Dramatúrgia de Barcelona el 25, 26 i 27 de novembre amb l'objectiu d'oferir una programació contemporània i accessible que pugui ser gaudida per tothom sense excepcions.

**DIÀLEG I REFLEXIÓ**



### Diàleg sobre art, activisme i societat: 'L'art que movilitza'

#### Marta Galán, Vero Cendoya, Stop Mare Mortum, Poblenu Refugi

Divendres 21, 17:30h | Rambla Poblenu amb c/ Ramon Turro | Gratuït | 90 min

Quan l'art es posa al servei de la societat, de la mobilització i de la solidaritat, pren consciència de la realitat i s'involucra en les lluites ciutadanes.

L'art es posiciona, es compromet socialment i políticament, i fa costat a les poblacions més vulnerables.

El festival convida a **Marta Galán** - directora escènica i dramaturga, **Vero Cendoya** - ballarina i voluntària al camp d'Eko, **Carles Sola** - periodista i fundador d'Stop Mare Mortum, Poblenu Refugi, juntament amb **Mar Redondo** i **Bernat Conill** - voluntaris als camps d'Idomeni i **Ada Vilaró** - artista i directora del festival Escena Poblenu.

**DIÀLEG I REFLEXIÓ**



### Presentació de la publicació 'Autoficciones: poéticas de la experiencia'

#### Ricard Gázquez Pérez

Divendres 21, 19h | Rambla Poblenu amb c/ Ramon Turro | Gratuït | 60 min

A la primera dècada del segle XXI, dins l'àmbit espanyol, una sèrie d'artistes recull el testimoni de la creació independent dels 80 i els 90 que, a cavall de la nova dansa i les arts de l'acció, va ordinar un discurs transgressor. Un nombre significatiu d'artistes (la majoria dones) segueix qüestionant els límits entre disciplines i opta per treballar amb materials personals. Les nocions d'autoficció, poètiques del cos i de la intimitat defineixen les creacions analitzades en aquest estudi.

**Amb la participació de** Marta Galán, Constanza Brncic, Mònica Muntaner, Anna Subiran, Victoria Szpunberg i Teresa Urroz | **PROJECTE ESCENA + DONES** | **DIÀLEG I REFLEXIÓ**



### Ballada de swing i classe oberta

#### Swingmaniacs Poblenu

Dissabte 22, 18h | Jardins Simone de Beauvoir (C/Bilbao) | Gratuït | 120 min

L'Escola Swingmaníacs del poblenu oferirà dues hores continuades de Ball de swing, obertes i gratuïtes. També s'oferirà una classe d'iniciació oberta a tothom (no és necessari saber ballar). El passos de Swing (Lindy Hop) es poden aprendre ràpidament i gairebé des del primer moment ja podràs ballar. Let's ens ballem a Escena Poblenu!

**CLASSE I BALL DE SWING**





# Festival de Creació Contemporània Escena Poble Nou

Amb el suport de: \_\_\_\_\_



Amb la col·laboració de: \_\_\_\_\_



Escena Poble Nou forma part de: \_\_\_\_\_

